

Boîte moyenne hexagonale couvercle à losanges

Cette boîte à 6 faces de 8cm de hauteur sur 6cm de large

1 feuilles A4 papier cartonné

2 fois 19cm x 14,85cm (feuille A4 coupé sur le milieu de 29,7cm)

Sur les 19cm (longueur de la boîte) plis à 6cm – 12cm – 18cm reste 1 cm

Sur les 14,85cm (hauteur de la boîte ) pli à 6cm – 14cm reste 0,85cm  
0,85cm sera le bas de la boîte et 6cm le haut

reproduire sur les 2 feuilles

Assembler les 2 feuilles sur le 1cm

Sur le haut de la boîte faire une marque à 3cm sur chaque carré délimité par les pliures

Dans chaque carré tracer les diagonales

Puis relier la marque de 3cm avec le point de croisement des diagonales

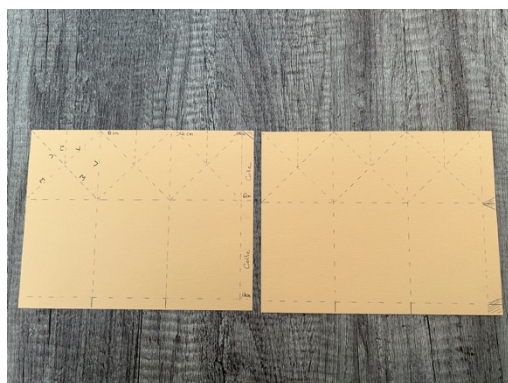
Marquer tous les plis en respectant pour le haut les plis M montagne et V vallée

Couper le bas

Coller le côté de la boîte sur le 1cm

Pour le fond de la boite faire 2 fonds suivant le gabarit joint

Mettre le 1<sup>er</sup> à l'intérieur coller les languettes dessus puis venir cacher à l'extérieur avec le second



A reproduire 2 fois sur les feuilles de 19cm x 14,85cm et les assembler