

Boîte hexagonale couvercle à losanges

Grande boîte

Cette boîte à 6 faces de 10cm de hauteur sur 8cm de large

2 feuilles A4 papier cartonné

2 fois 25cm x 21cm

Sur les 25cm (longueur de la boîte) plis à 8cm – 16cm – 24cm reste 1 cm

Sur les 21cm (hauteur de la boîte) pli à 8cm – 18cm reste 3cm

3cm sera le bas de la boîte et 8cm le haut

reproduire sur les 2 feuilles

Assembler les 2 feuilles sur le 1cm

Sur le haut de la boîte faire une marque à 4cm sur chaque carré délimité par les pliures

Dans chaque carré tracer les diagonales

Puis relier la marque de 4cm avec le point de croisement des diagonales

Marquer tous les plis en respectant pour le haut les plis M montagne et V vallée

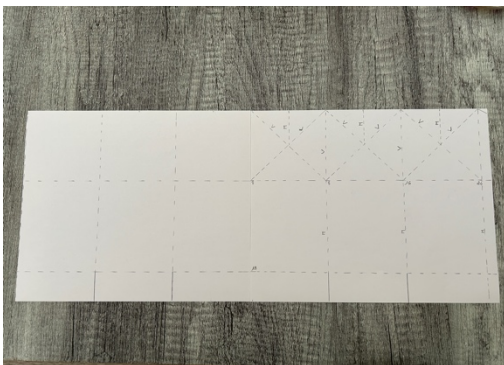
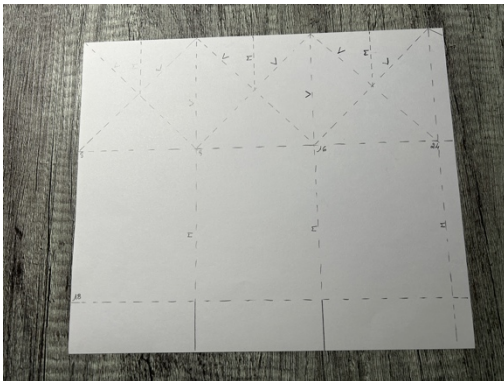
Couper le bas

Coller le côté de la boîte sur le 1cm

Pour le fond de la boîte faire 2 fonds suivant le gabarit joint

Mettre le 1^{er} à l'intérieur coller les languettes dessus puis venir cacher à l'extérieur avec le second

A reproduire 2 fois sur les feuilles de 25cm x 21cm



Assembler les 2 feuilles

Décoration DSP pour les faces 6 fois 7,5cm x 9,5cm

Pour les triangles 3 carrés 5cm x 5cm coupés en diagonale