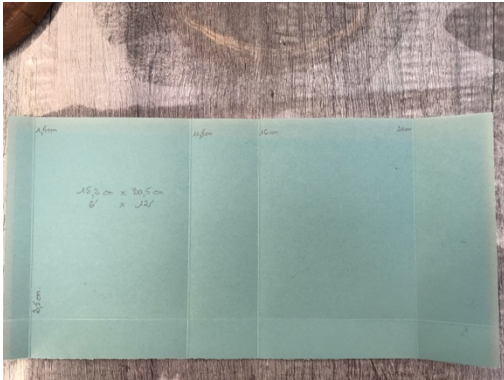


Tuto « boîte lumineuses peupliers »

Base en papier cartonné une demi feuille 30,5 x 30,5cm soit 30,5cm x 15,2cm ou 6'x 12'

Sur les 30,5cm pli à 1,5cm – 11,5cm – 16cm – 26cm _
Sur les 15,2cm pli à 2,5cm ce sera le fond de la boîte



Découper avec le poinçon peuplier
Retirer le petit carré en bas
Couper sur les plis de 2,5cm fond de la boîte



Ombrer légèrement avec les brosses à estompe en gris bourgeoise les peupliers

Tout autour en ardoise bourgeoise tamponner les pointillés

Derrière la partie découper avec le poinçon mettre un papier fenêtre 9,6cm x 12,8cm

Sur la partie arrière de la boîte mettre un papier DSP 9,8cmx 12,5cm

Mettre de la colle ou double face sur la bande 1,5cm et fermer la boîte

Coller le fond et pour le consolider un rectangle de 10cmx4,5cm à coller à l'extérieure

Couvercle

Dans le papier velin

12cm x 6,5cm que j'ai tamponné en ardoise bourgeoise avec les pointillés

Pli à 1cm sur chaque côté

Fermer le couvercle

