

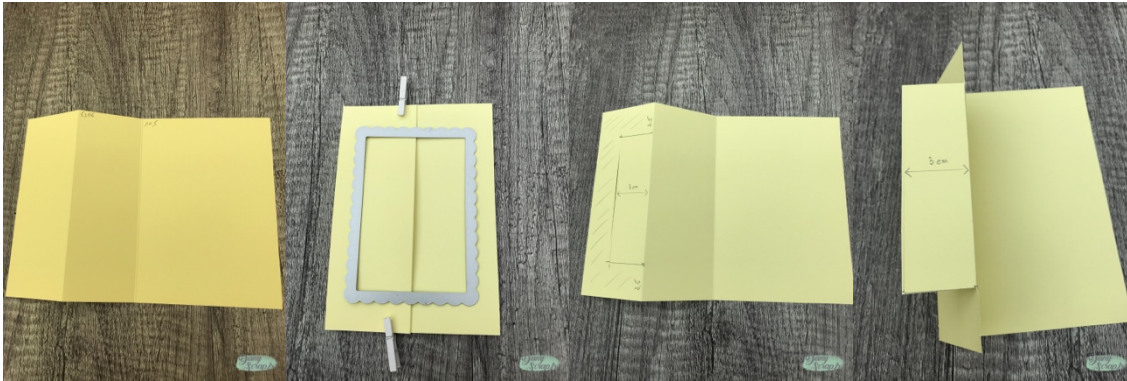
## TUTO CARTE A UN PAN

Base de la carte 21cm X 14,8cm pli sur les 21cm à 5,255cm - 10,5cm

Plier la carte et poser le poinçon dessus en le centrant afin de repérer les découpes sur la partie repliée

Pour ma part 2,5cm en haut et en bas les mesures dépendent des poinçons que vous utilisez. ( Si vous n'avez pas de poinçons découpez un rectangle de 8cm x 11,5cm qui remplacera votre découpe avec le poinçon)

une fois les découpes réalisées il vous reste une languette de 3cm x 10cm



décorez la partie avant non découpée

papier cartonné de 14cm x 4,5cm

DSP 13,5cm x 4cm

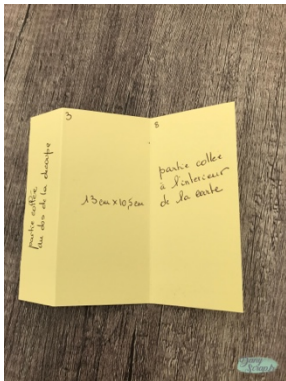


découpez votre rectangle avec le poinçon puis venir le coller sur la languette devant repliée en le centrant



## Mécanisme intérieur

Papier blanc simple 13cm x 10,5cm sur les 13cm pli à 3cm et à 8cm  
Décorez la partie centrale du mécanisme papier cartonné 10cm x 4,5cm  
DSP 9,5cm x 4cm



La partie gauche sera collée au dos de la découpe avec le poinçon  
La partie droite sera collée à l'intérieur de la carte sur la partie droite

Pour vous aider à coller le mécanisme vous retrouvez sur you tube une vidéo vous expliquant tout en détail.