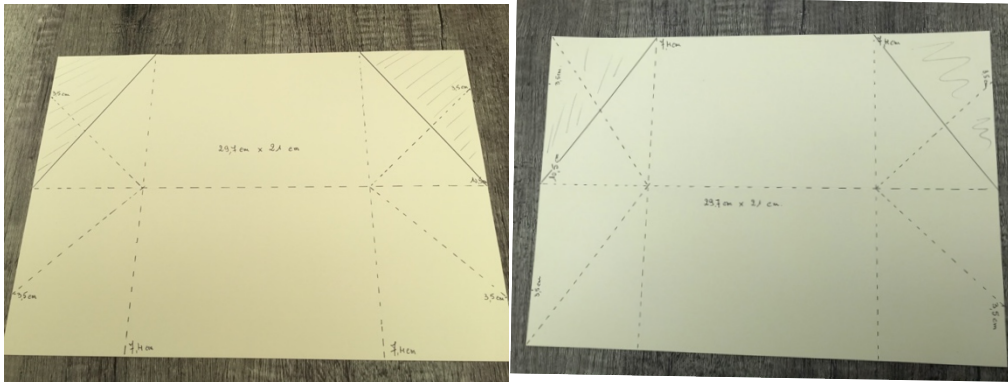


## Tuto carte Pop Up « coquillages »

Dans une feuille A4 29,7cm x 21cm papier cartonné  
 Sur les 29,7cm pli à 7,4cm du bord gauche et droit

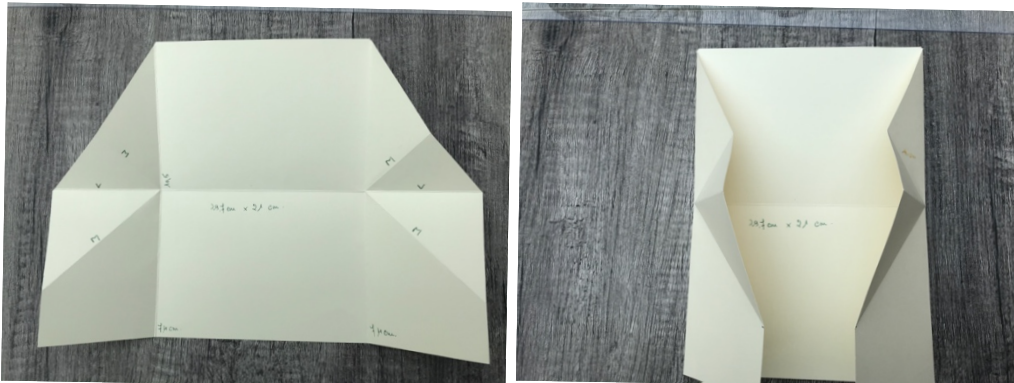
Sur les 21cm pli à 10,5cm

Sur les 21cm de chaque côté faire un repère à 3,5cm en haut et en bas  
 Relier ces points avec la pliure de 10,5cm et de 7,4cm

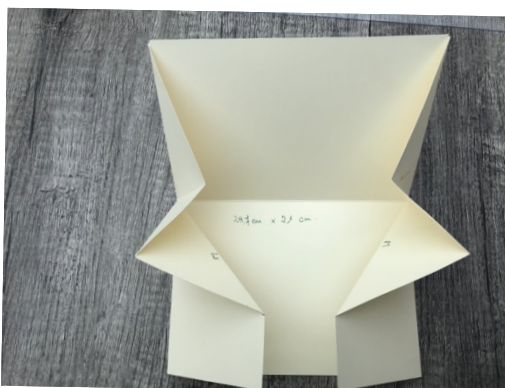


Couper les 2 extrémités en haut en reliant les pliures de 7,4cm et de 10,5cm

Marquer les plis rabattre déjà les 2 côtés puis former la carte



Et coller la partie basse de 3,5cm de haut



### Décoration

Une bande de papier DSP 14,3cm x 3cm

Poinçon triangles surpiqués 2 en DSP

Intérieur de la carte

Papier blanc triangle - DSP 14,3cm x 10cm