



## TUTO CARTE POP UP « éventail »

2 tailles pour cette carte je vous donne les mesures en cm et en pouces comme vous préférez

### Grand modèle

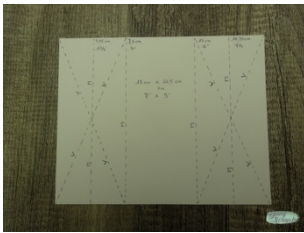
Papier cartonné 7' X 9' ou 18cm X 22,5cm

Sur les 22,5cm pli à : 3,75 - 7,5 - 15 - 18,75

Ou sur les 9' pli à : 1 1/4 - 3 - 6 - 7 1/2

Partie gauche et droite tracer les diagonales

Plier suivant M (montagne) V(vallée)



### Décoration

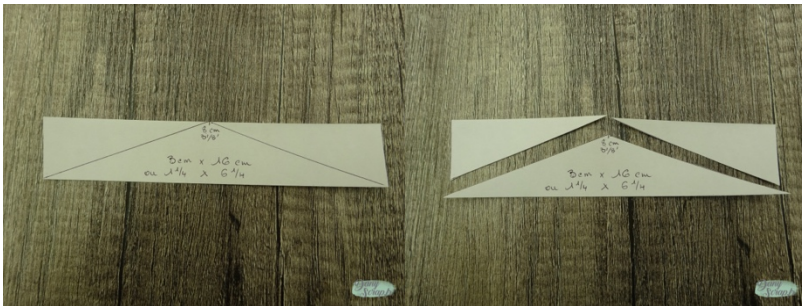
#### Grand triangle

Une bande de 3cm x 16cm

Ou 1 1/4 x 6 1/4

Marquer le milieu de 16cm ( 6 1/4 )

Puis relier aux 2 côtés pour former un triangle - couper (garder les petits triangles qui pourront vous servir plus tard)



#### Petits triangles

si matage rectangle 3cm x 7,5cm

1 1/4 x 3'

Papier dessus rectangle 2,5cm x 7cm

1' x 2 3/4

Couper en 2 dans la diagonale afin d'obtenir 2 triangles (si votre papier à un sens faire attention pour découper la diagonale)



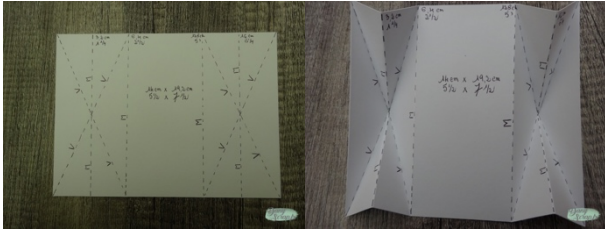
Décoration centrale 17cm x 7cm et 16cm x 6cm

### Petit modèle

Base papier cartonné 14cm x 19,2cm  
5 ½ x 7 ½

Pli sur 19,2 cm 3,2 - 6,4 - 12,8 - 16cm  
Ou 7 ½ 1 ¼ - 2 ½ - 5 - 6 ¼

Partie gauche et droite tracer les diagonales  
Plier suivant M (montagne) V(vallée)



Décoration

#### Grand triangle

Une bande de 2,5cm x 12cm  
Ou 1 x 4 ¾

Marquer le milieu de 12 cm

Puis relier aux 2 côtés pour former un triangle - couper (garder les petits triangles qui pourront vous servir plus tard)

#### Petits triangles

si matage rectangle 2,5cm x 5,7 cm  
1 x 2 ¼

Papier dessus rectangle 2 cm x 5,2cm  
¾ x 2

Couper en 2 dans la diagonale afin d'obtenir 2 triangles (si votre papier à un sens faire attention pour découper la diagonale)

Décoration centrale 13,5cm x 6cm 12,5cm x 5cm