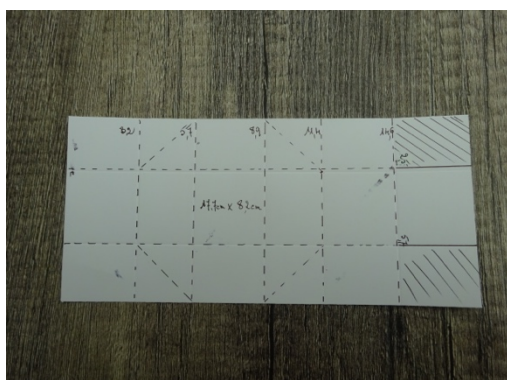


Boîte marque place « Dôme de Noël »

Papier cartonné qui sera la base de la carte 17,7cm x 8,2cm ou 7' x 3 ¼

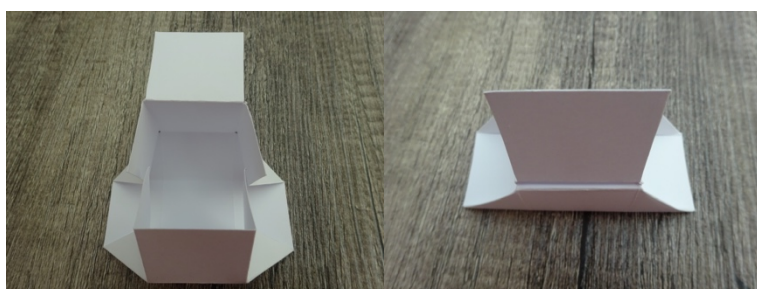
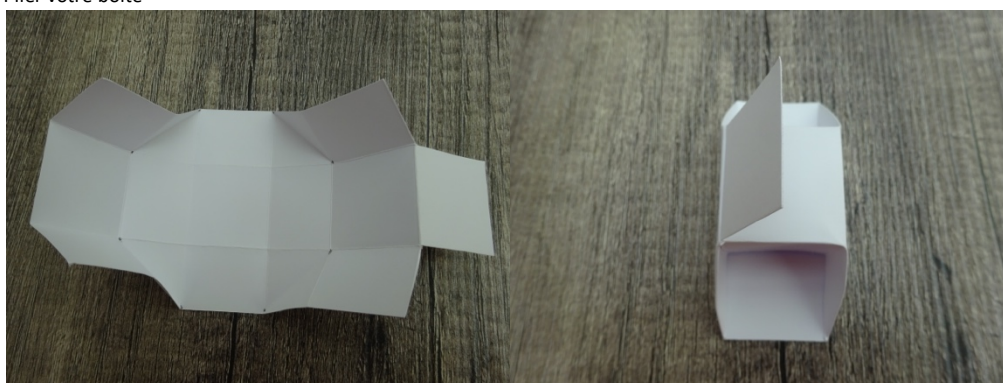
Sur le côté de 17,7cm marquer les plis à 3,2cm – 5,7cm – 8,9cm – 11,4cm – 14,6cm

Sur le côté de 8,2 cm marquer les plis à 2,5cm 5,7cm



Bien marquer les plis et les plis en diagonale comme sur la photo et retirer les parties hachurées

Plier votre boîte



La languette au-dessus portera le dôme .

La boîte est terminée maintenant il ne reste plus qu'à la décorer.

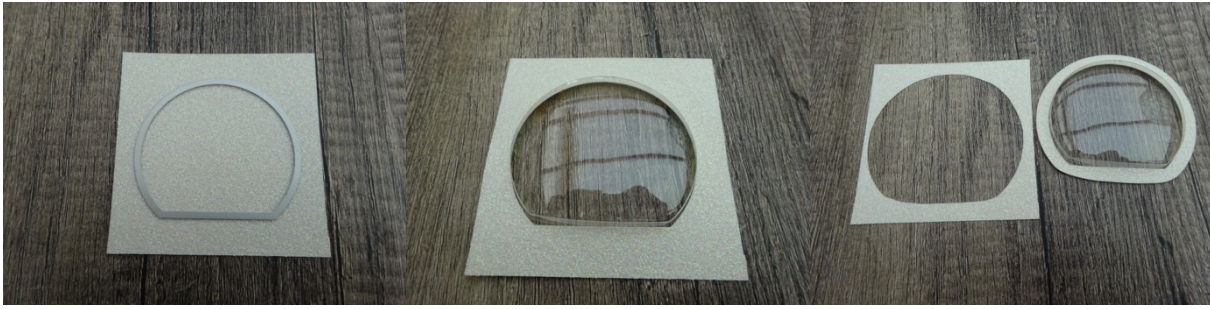
Décoration

Découpage du pied qui sera collé devant et en bas



Montage du dôme

1 carré en papier cartonné brillant de 8,5cm x 8,5cm j'ai découpé et inséré le dôme puis j'ai découpé tout autour du dôme



Dans du papier cartonné bleu nuit de 8,5cm x 8,5cm j'ai repéré où je devais placer ma décoration



J'ai appliqué ma décoration les sequins et j'ai collé le dôme puis j'ai découpé tout autour

Le dôme est collé sur le devant de la boîte au-dessus du pied

