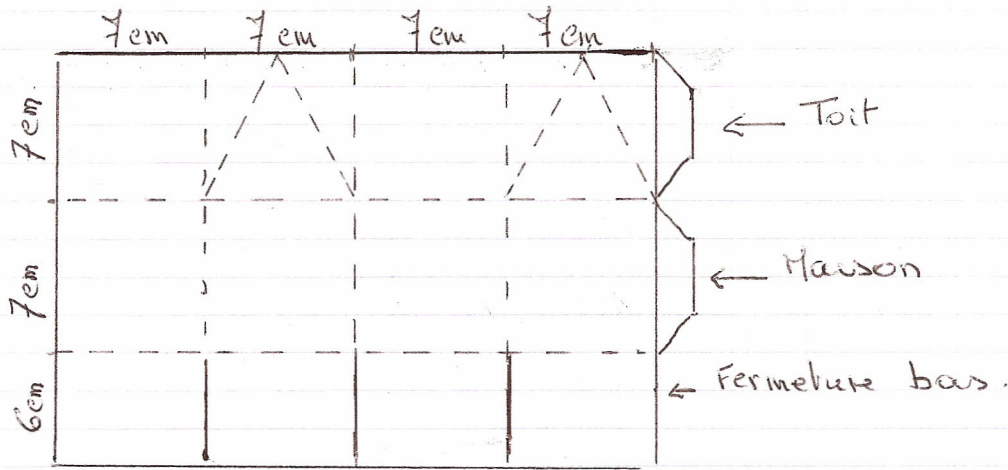
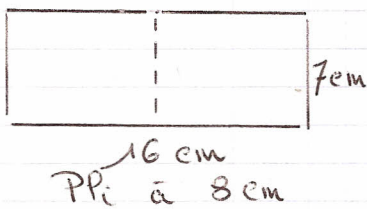


Maison Noël 20 cm x 29 cm.

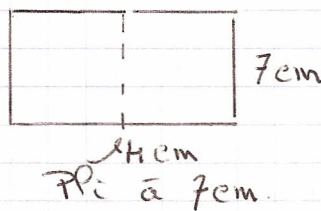


Pour la maison 2019
dans la hauteur j'ai plié
à 6 cm - 8 cm - 6 cm.

Toit de la maison Noël

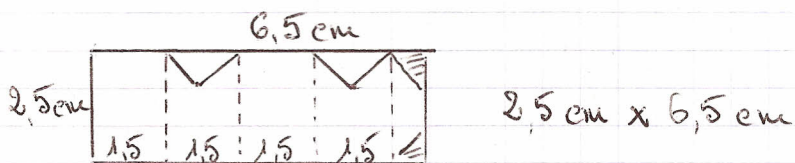


2019



Coller une partie
sur le toit...
et l'autre partie
tenue avec des
scratch.

Cheminée



Plier tous les 1,5 cm.

Une fois la cheminée montée



↑ Couper et emboîter l'une dans l'autre



← Partie collée sur le toit