

MINI ALBUM CARTABLE - 1<sup>ère</sup> PARTIE structure



Alagina scrap you tube video 01/04/2016

**Fournitures**

Cartonnette épaisseur 1.5mm - 50cm x 20cm

Papier kraft 1m x 30cm

Papier noir clairefontaine ou canson 160gr environ : prévoir 3 feuilles et demi de 50cm x 65cm

Papier imprimé : format 15cm x 20cm 24 feuilles ou feuilles 30cm x 30cm 12feuilles

10 attaches parisienne bronze tête 8mm longueur total 14mm

1 attache parisienne bronze mini

1 mini boucle de ceinture

1 œillet 3mm bronze

2 aimants pastille 0.5mm - encre et éponge pour vieillir les papiers – colle pour cartonnage sur la vidéo Alaigana utilise beaucoup le double face, pour ma part je préfère la colle, à votre choix.

**MONTAGE**

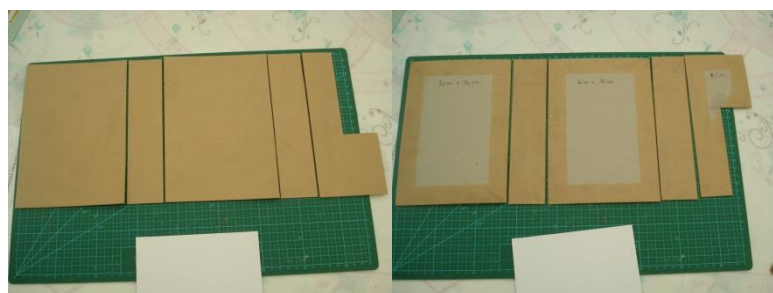
**Structure - structure de l'album - 1 feuille cartonnée noire**

Découper dans la cartonnette : 20cmx14cm - 20cmx4.5cm – 20cmx14cm – 20cmx4.5cm – 20cmx8.5cm suivant modèle



toujours placer les cartons découpés dans cet ordre

Papier kraft : recouvrir chaque morceau de papier kraft d'un seul côté qui sera l'extérieur de l'album rabattre le papier kraft sur 2.5cm. Pour les mesures prendre la dimension de la cartonnette et ajouter 2.5cm à chaque côté.



Extérieur

intérieur

Vieillir les bords de l'album

## Relier la structure

Dans le papier cartonné noir découper 4 bandes de 5cm x 19.7cm plier en 2 et biaiser légèrement en haut et en bas.  
Relier en posant les bandes à l'intérieur et en laissant un écart d'environ 3mm entre chaque.



Intérieur

extérieur

## DECORATION EXTERIEURE

Papier noir : 2 fois 19.5cm x 13.5cm - 2fois 19.5cmx4cm – 1fois 19.5cmx8cm

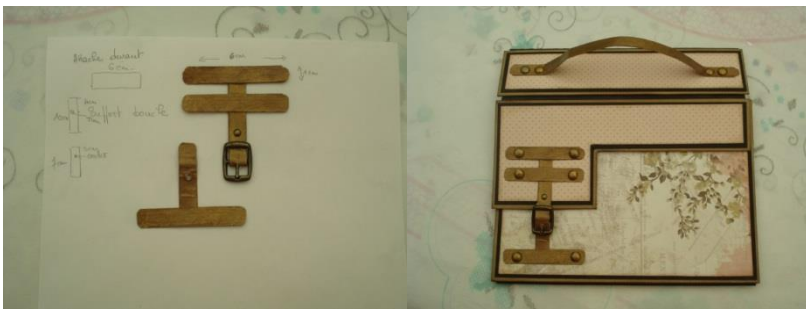
Recouvrir chaque morceau extérieur ce papier va mater le papier imprimé

Papier imprimé 2 fois 19cmx 13cm – 2 fois 19cmx3.5cm – 1 fois 19cmx7.5cm à vieillir avant de poser.

## POSE DE LA POIGNEE ET DE LA FERMETURE

Poignée : 1cm x 21cm à 1.5cm des bords et 1cm d'espace entre les 2 brads.

Fermeture



## FINITION INTERIEUR DE LA STRUCTURE

Papier cartonné noir : 31cm x 19.7cm à coller sur la partie gauche

16.5cm x 19.7cm pour la partie droite à découper avant la pose.



la 1<sup>ère</sup> partie est terminée si vous regardez la vidéo je me suis arrêtée à 30mn