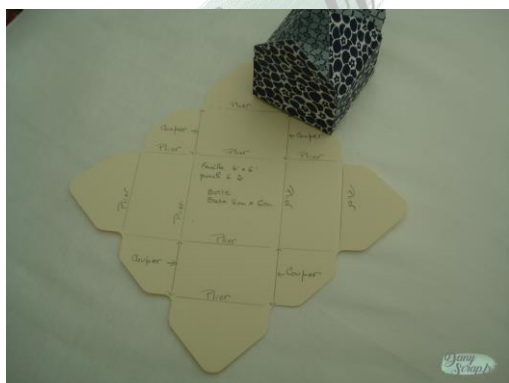


## TUTO BOITE avec Insta Enveloppe

<http://stampongt.com.au/blog/envelope-punch-board-box-and-tag/>



### 1 feuille de 12' x 12' ou 30.5cm x 30.5cm punch à 4

1- punch à 4 marquer le pli jusqu'au bord de la planche et tourner à gauche

Répéter sur les 3 autres côtés toujours punch à 4

2 – retourner la feuille verso

Punch à 4 marquer le pli qui rejoint le précédent et tourner à droite

Répéter sur les 3 autres côtés

3 – se positionner sur le punch droit et faire une pliure jusqu'au punch opposé. Faire sur les 3 autres côtés.

4 – marquer les pliures

5 – couper les lignes parallèles pour fermer la boîte et coller

Pour la petite boîte 1 feuille de 6' x 6' punch à 2